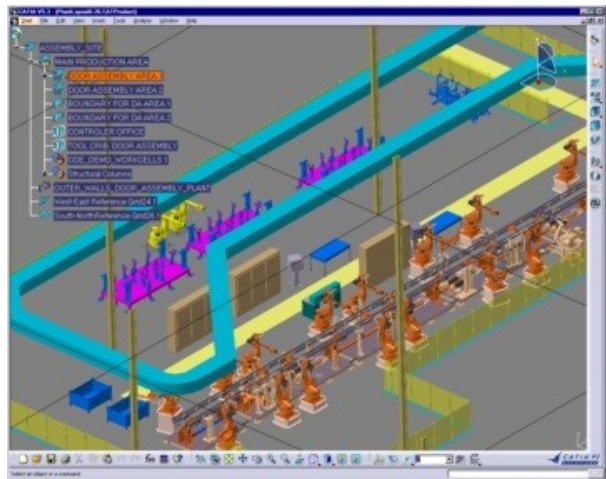


Основные возможности продукта CATIA/DELMIA Plant Layout 2:

- Оптимизированный пользовательский интерфейс для удобного управления размещением компонентов проектной модели
- Развитые возможности для нужд проектирования промышленных объектов
- Быстрые изменения проекта через расширенный набор инструментов модификации
- Включение параметрического каталога с таблицами спецификации для подбора размеров оборудования во время размещения
- Анализ геометрических конфликтов между проектными объектами и возможность замены оборудования
- Анализ резервируемых площадей для определения ресурсов, используемых в каждой производственной зоне
- Возможности преобразования из 2D в 3D, которые позволяют инженерам повторно использовать имеющиеся 2D данные и чертежи
- Создание настраиваемых пользователем спецификаций производственных зон



Развитые возможности проектирования промышленных объектов...

Модуль **CATIA Plant Layout 2** позволяет пользователю создавать макеты расположения заводов путем определения строений, основных производственных зон, вплоть до индивидуальных рабочих мест. Это осуществляется путем простого создания объемов, стен, ограждений в режиме вытягивания элементов построения для улучшения визуализации.

В пределах завода создаются подобласти для коммуникаций, оборудования, рабочих мест, конвейеров. Система допускает иерархический подход, включая разделение пространства границами, использование составных зон из множества частей и так далее. Пользователь может использовать привязку к трехмерной координатной сетке для удобства расположения компонентов.

Модуль **CATIA Plant Layout 2** позволяет пользователю резервировать пространство для изделий и ресурсов (оборудование, наборы инструментов, роботы и так далее). Эти действия могут быть выполнены даже для еще не спроектированных изделий и ресурсов.

Ускоренное проектирование под нужды завода...

Помимо стандартного набора **Windows** команд, как **copy and paste**, модуль **CATIA Plant Layout 2** предоставляет расширенные возможности, такие, как: перемещение, выравнивание границ, зеркальное отображение, эквидистанта к объекту, привязка к элементу чертежа. Все это позволяет пользователю быстро сделать первичный проект и затем быстро модифицировать его в соответствии с возникшими изменениями.

Параметрический каталог облегчает масштабирование оборудования...

Модуль **CATIA Plant Layout 2** поставляется с базовым каталогом стандартного оборудования. Параметризованная природа его составляющих позволяет пользователю задавать размеры каждого компонента при использовании в проекте. Параметры в этом каталоге могут быть импортированы, экспортированы и отредактированы как стандартные табличные файлы в **Microsoft Excel**. Пользователи могут изменять любое оборудование, содержащееся в базовом каталоге, и даже создавать собственный каталог геометрии деталей (к примеру, используя модуль **CATIA Part Design**).

При использовании совместно с модулем **CATIA Systems Routing 2**, модуль **CATIA Plant Layout 2** позволяет пользователю изменять представление компонентов из пространства резервирования в действительное 3D представление оборудования и из направляющих траекторий в фактическую систему коммуникаций и деталей.

Анализ занимаемых площадей ...

Отчеты, создаваемые в формате графических диаграмм **Excel**, могут быть легко настроены для обеспечения пространственного анализа с учетом площадей основания оборудования.

Обнаружение геометрических конфликтов и возможность замены оборудования...

При использовании совместно с модулем **CATIA Space Analysis**, модуль **CATIA Plant Layout 2** позволяет пользователям перемещать оборудование в пределах завода без конфликтов. Используя модуль **CATIA Plant Layout 2** с модулем **CATIA DMU Fitting Simulator 2**, замена заводского оборудования может быть смоделирована в пакетном режиме. Это помогает пользователям заранее подготовить процедуры, которые понадобятся при замене имеющегося оборудования путем сложного передвижения.

Возможности перехода из 2D в 3D...

Инженеры могут повторно использовать существующие чертежи завода и его оборудования (включая имеющиеся данные и **DXF**) для определения площадей, занимаемых оборудованием. Функциональные возможности позволяют пользователю развивать проект из 2D в 3D, повторно используя предыдущую работу, и получать преимущество от работы в трехмерном пространстве при решении задач территориальной организации завода.

Настраиваемые спецификации...

Пользователи могут создавать настраиваемые спецификации производственных зон – даже до уровня зон для отдельных компонентов оборудования – для облегчения учета составляющих проекта.


Информация о заказе...

Модуль **CATIA Plant Layout 2 (PLO)** может быть заказан как часть конфигурации, как добавочный продукт к конфигурации или как продукт с разделяемым доступом (плавающей лицензией).

За более подробной информацией о системе обращайтесь
в компанию **ГЕТНЕТ Консалтинг:**

Россия, 111024, Москва, 3-я Кабельная ул., д.1, НИИВО, оф.5

Тел. (495) 995-25-00 Факс: (495) 995-25-01

 e-mail: contact@hetnet.ru

www.hetnet.ru www.catia.ru

